

教材申込書

必要事項をご記入の上、FAXまたは郵送にて、下記の（公財）ライオン歯科衛生研究所にお申込みください。
ホームページからもお申込みいただけます。

フリガナ 氏名(ご担当者)	
フリガナ 勤務先名 (歯科医院・学校など)	
フリガナ 住 所	〒 _____ TEL (_____) _____
教材のお届け先が上記と異なる場合は、下記をご記入ください。	
フリガナ 氏名	
フリガナ お届け先名 (歯科医院・学校など)	
フリガナ 住 所	〒 _____ TEL (_____) _____

支払方法	銀行振込み(手数料はご負担願います。)				
請求用紙	<input type="checkbox"/> 財団の用紙 <input type="checkbox"/> 指定請求書(指定請求書のある方は発注後、郵送してください)				
連絡事項					
品 番	品 名	単価(税込)	個 数	合計金額(税込)	
送 料		660円	カ所		
合 計					

注意事項	1回のご注文につき送料として660円(税込)をいただきます。複数のお届け先をご指定された場合は、お届け先1件あたり660円(税込)が必要となります。なお、お届け先は日本国内に限ります。	個人情報について	ご注文の際に取得した個人情報は、ご注文いただいた商品のお届けと決済業務、お問い合わせ、新しい商品・サービスのご案内に利用させていただきます。これ以外の目的には利用いたしません。個人情報の取り扱いの詳細は、HP (https://www.lion-dent-health.or.jp/treat/) をご覧ください。
-------------	--	-----------------	---

(公財)ライオン歯科衛生研究所HPの紹介

当財団のホームページでは、各ライフステージに向けた歯と口の健康情報を発信しています。また、口腔保健教材は、ホームページ中の「口腔保健教材」からもご注文いただけます。
<https://www.lion-dent-health.or.jp/>



「歯みがKids」HPの紹介

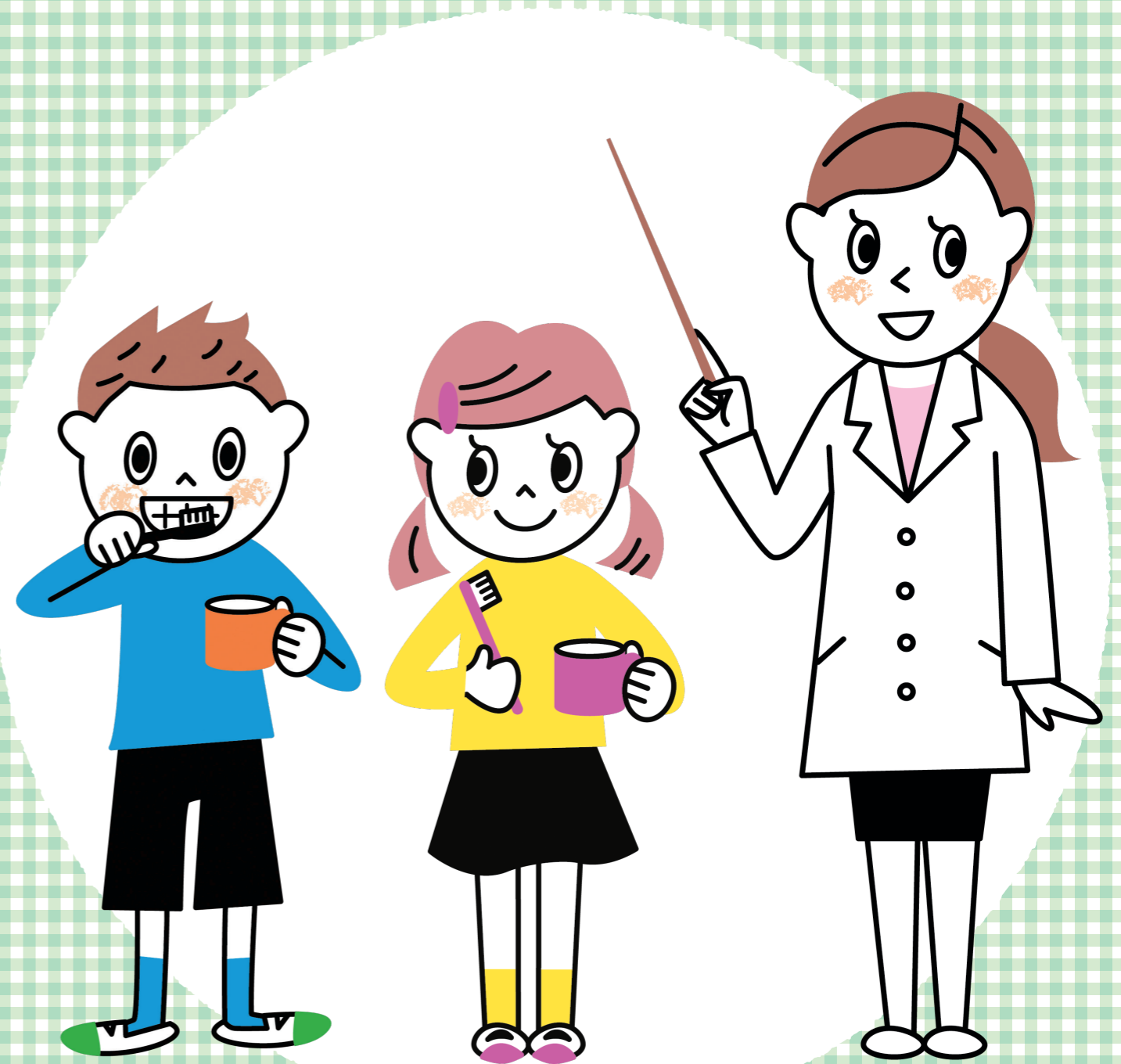
「歯みがKids」は、小学生への歯みがき指導のためのポータルサイトです。教材を通じた小学生への保健指導や歯みがき習慣の育成に役立つコンテンツを掲載、発信しています。
<https://www.lion-dent-health.or.jp/hamigakids/>



・楽しく学べる。

口腔保健教材

総合カタログ



教育&学習教材 **歯みがきセット (園児用)**

幼稚園・保育園等で昼食後やおやつ後に歯みがき習慣をつけるためのセット。



※歯ブラシ・歯みがき剤は、デザインや色を指定できません。
 ※1セットごとにビニール袋に詰めてお送りします。
 ※歯ブラシ・歯みがき剤・コップはデザインが変更となる場合があります。
 ©やなせたかし/フレーベル館・TMS・NTV

品番	仕様	セット価格
A-1	セット内容 ・ライオン子どもハブラシ (1.5~5才用) …… 1本 ・ライオン子どもハミガキ …… 1個 ・ライオン特製コップ …… 1個 ・ハミガキカレンダー …… 1部 ・保護者向けパンフレット …… 1部	341円 (税込価格)

※ご注文数は4セット以上をお願いします。

教育&学習教材 **マウスミラー**

自分の口の中の状態やブラッシングの状況を確認するための手鏡。



- 口の中に意識を集中して観察できる横長の設計です。
- 鏡の部分が「はめ込み式」になっているため、鏡が落ちてくる心配がありません。

品番	仕様	希望小売価格
A-2	サイズ 鏡面：横9cm × 縦5cm 重量 35g 材質 柄：プラスチック 色 白	660円 (税込価格)

教育&学習教材 **歯と口の健康教育教材DVD**

歯と口の健康の大切さを伝えるDVD教材。指導対象・場面・時間に合わせて使用できるように、内容ごとに区切っています。



- 歯みがきの大切さや規則正しい間食のとり方などを伝える内容です。
- よくかむことが体の健康づくりに大切なことや、効果的な歯みがき方法を伝える内容です。

品番	仕様	希望小売価格
B-5	題名 楽しく学べる! 歯と口の健康教育教材 みんなで歯みがきピカピカの歯 対象 園児 (年中・年長) とその保護者 時間 園児用: 28分55秒 保護者用: 13分38秒 付属資料 各講話のサポートブック: 1冊 / 保護者向け配布資料: 1冊	8,800円 (税込価格)
B-6	題名 楽しく学べる! 歯と口の健康教育教材 かむことの大切さ 対象 小学校5・6年生 時間 26分43秒 付属資料 各講話のサポートブック: 1冊	8,800円 (税込価格)

教育&学習教材 **模型歯ブラシ**

集団指導で見やすい全長40cmの大きな歯ブラシ。



- 大型顎模型(A-5)と組み合わせて指導できます。

品番	仕様	希望小売価格
A-4	サイズ 縦40cm / 植毛部5cm 重量 95g 材質 柄: AS樹脂 / 毛: ナイロン 色 青	1,100円 (税込価格)

教育&学習教材 **大型顎模型**

実物の約2倍大のサイズで、片手で操作できる軽量の顎模型。



下顎に左右対称に4か所、フロス指導用の溝をあけてあります。

- 模型歯ブラシ (A-4) と組み合わせて使うと、歯ブラシの当て方や動かし方を実際に示すことができます。

品番	仕様	希望小売価格
A-5	サイズ 幅15.7 × 奥行き20.5 × 高さ10.4cm 重量 315g 材質 塩化ビニール樹脂	8,250円 (税込価格)

教育&学習教材 **歯肉ポスター**

「健康な歯ぐき」と「歯肉炎の歯ぐき」の違いをイラストで表現。自分の歯ぐきのチェックのしかたを学ぶためのポスター。



〈健康な歯ぐき〉



〈歯肉炎の歯ぐき〉

- 歯ぐきの違いを比較できる歯肉ポスター2枚と、見分け方のポイントや予防方法を記載した解説ポスター1枚のセットです。掲示や歯科保健指導ですぐにご活用いただけます。

品番	仕様	希望小売価格
B-7	サイズ 歯肉ポスター: A2判 (幅59.4 × 高さ42cm) 解説ポスター: A3判 (幅29.7 × 高さ42cm) 材質 歯肉ポスター: ウルトラユボ紙 / 解説ポスター: コート紙 セット内容 歯肉ポスター2種 + 解説ポスター1枚 + 説明資料1枚	1,650円 (税込価格)

歯みがき力測定器 (Brushing - Mate)

ブラッシングの適正圧を数値とメロディで確認できる器械。



製造: (有)三栄エムイー

- 適正圧にはメロディが流れ、圧が強すぎる時にはブザーで知らせます。

※ホルダーは、190mmまでの長さの歯ブラシに対応しています。ただし、柄の太い歯ブラシは、ホルダーに入らない場合があります。

品番	仕様	希望小売価格
C	サイズ 本体: 幅130 × 奥行き130 × 高さ50mm ホルダー: 幅20 × 奥行き145 × 高さ25mm 重量 本体: 520g(電池含む) / ホルダー: 95g 電源 DC6V 付属品 乾電池: 単3×4個	66,000円 (税込価格)

※歯ブラシは付属していません。

